

## Anexo 2

Universidad Distrital Francisco José de Caldas  
Jardín Botánico José Celestino Mutis  
Subdirección Educativa y Cultural  
Diana Syré Forero Ospina



UNIVERSIDAD DISTRITAL  
FRANCISCO JOSÉ DE CALDAS

### Taller Ideas Previas sobre Territorio Y Biodiversidad

Estación # 1: Explica con tus palabras  
¿Qué es el territorio?

---

---

---

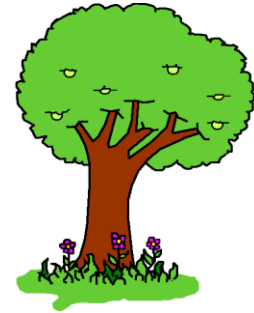
---

Estación # 2: Selecciona cuál de las siguientes imágenes representa la  
**BIODIVERSIDAD**

A)



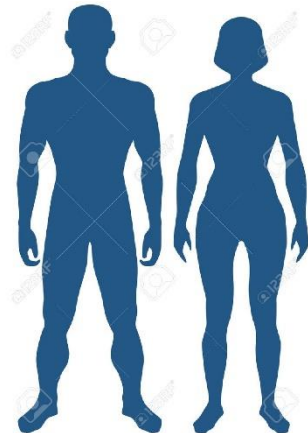
C



B)



D)



E)

No sabe / No  
contesta

Estación # 3: Reconocimiento de fauna. Completa la siguiente tabla teniendo en cuenta los sonidos de los animales, así como las pistas de cada uno.

Nombre del animal	Pista	Silvestre / Domestico
Tingua Bogotana	Vivo en los humedales de Bogotá, tengo mi pico largo y curvo, los dedos de mis patas son un poco largos	
Copetón	Suelo cantar en las madrugadas, soy pequeño de color café y gris, seguro me has visto en tu jardín o en los árboles.	
Mirla	Me has visto en los parques, en los árboles, tengo las patas de color naranja y mi pico también, soy de color negro.	
Gato	Suelo ser independiente, ágil y peludo, adoro las caricias y me gusta cazar ratones y aves.	
Perro	Suelo ser muy fiel, me encanta jugar, puedo ser grande o pequeño	
León	Me dicen el “rey de la selva”	
Vaca	Me gusta comer pasto, produzco una bebida de color blanco, pueden hacer quesos de ella	

Estación # 4: Reconocimiento de flora. Escribe el nombre para cada una de las siguientes plantas, teniendo en cuenta las pistas.

- a) Si te duele el estómago, una aromática puedes hacer, usa mis hojas y te ayudaré.... \_\_\_\_\_ Hierbabuena

- b) Me has visto en tu jardín o colgada en las paredes, me usan para muchas cosas, dentro de mis hojas guardo un cristal pegajoso. \_\_\_\_\_ Sábila.
- c) Al oler mis semillas seguramente me reconocerás, guárdalas en tu ropa y una rica fragancia le quedara. \_\_\_\_\_ Eucalipto.
- d) En ciertas épocas veras que mis flores son muy atractivas, tienen un color cálido y al caer forman un tapete en el suelo, mi fruto es alargado y pare una habichuela \_\_\_\_\_ Chicalá.
- e) Soy muy grande y de Tronco fuerte, mis frutos son muy conocidos porque le gustan a las ardillas. \_\_\_\_\_ Roble.
- f) Los campesinos me cultivan, pero tú solo me puedes ver hasta que salga de la tierra, me pueden preparar guisada, salada, francesa o en puré \_\_\_\_\_. Papa.

Cuando tengas tos ¡búscame! , coge mis flores blancas, prepara una infusión y mézclala con miel o propoleo. \_\_\_\_\_ Sauco.