

# Disponibilidad de Aguas Superficiales Permanentes

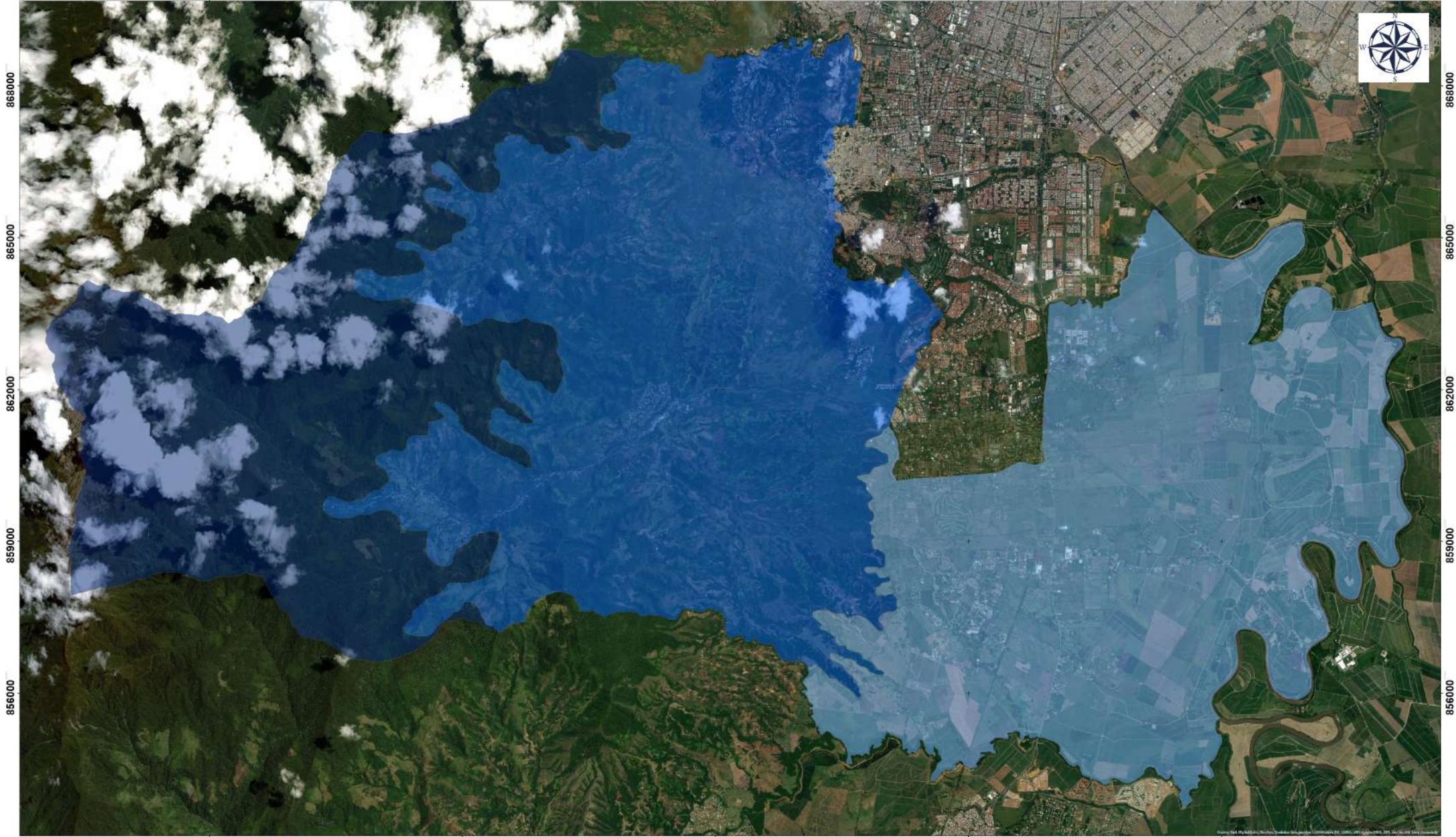
1045000

1050000

1055000

1060000

1065000



1045000

1050000

1055000

1060000

1065000

856000

859000

862000

865000

868000

856000

859000

862000

865000

868000



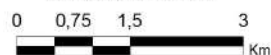
UNIVERSIDAD DISTRITAL  
FRANCISCO JOSÉ DE CALDAS  
INGENIERÍA CATASTRAL Y GEODESIA  
FACULTAD DE INGENIERÍA

## Leyenda

### Disponibilidad de Aguas Superficiales Permanentes

- Zonas con Aguas Escasas
- Zonas con Aguas Abundantes
- Zonas con Aguas Suficientes

## Escala Gráfica



## Escala Numérica

1:25.000

Autor:  
Brandon Nicolas Pantano Carrillo  
Código: 20112025028

Fuentes:

Base Cartográfica:  
Departamento Administrativo  
de planeación municipal Cali

Imagen satelital:  
Esp: DigitalGlobe, GeoEye, Earthstar Geographics,  
CNES/Airbus DS, USDA, USGS,  
AeroGRID, IGN, and the GIS User Community  
Resolución entre 0.5 a 15 metros

## INFORMACIÓN ESPACIAL

Sistema de coordenadas proyectadas:  
Magna Colombia Oeste

Proyección:  
Transversal Mercator  
Elipsoide GRS 1980

Datum: MAGNA  
Falso Este: 1000000,0  
Falso Norte: 1000000,0

